



**La Route
des Origines**



*Invirtiendo en nuestro futuro
Investir dans nostre avenir
invertint en el nostre futur*

**En contact avec la nature, partez à la
recherche des origines de la vie et de
l'Univers : entre Catalogne et Midi-Pyrénées**

- I) ***La Route des Origines*** : un nouveau circuit touristique et éducatif, entre la Catalogne et Midi-Pyrénées, à la recherche de nos origines
- II) Les objectifs et les acteurs de *La Route des Origines*
- III) Le programme d'événements de *La Route des Origines*: des actions multiformes et originales
- A- des actions communes à tous les partenaires
 - B- des actions thématiques
- IV) Informations pratiques
- V) Annexes

I) *La Route des Origines* : un nouveau circuit touristique, entre la Catalogne et Midi-Pyrénées, à la recherche de nos origines



La Route des Origines est un projet de tourisme scientifique qui propose un voyage dans le territoire pyrénéen à la découverte de ses origines : origines de l'Univers, de la vie, des Pyrénées, de l'Homme, à travers la visite de sites de types et de dimensions variées (centres de culture scientifique, chantier de fouilles archéologiques...).

Le circuit touristique de *La Route des Origines* s'articule autour de 6 lieux ou étapes de l'espace pyrénéen. Ce parcours touristique et éducatif est un voyage dans le temps à la recherche des origines, chaque site proposant un « arrêt sur image » ou bien un zoom sur une période donnée.



Les acteurs de ce projet :

- la Cité de l'espace (Toulouse, Haute-Garonne, Midi-Pyrénées)
- le Muséum d'Histoire Naturelle (Toulouse, Haute-Garonne, Midi-Pyrénées)
- l'association A Ciel Ouvert, (Fleurance, Gers, Midi-Pyrénées)
- le Centre d'Etudes du Patrimoine Archéologique de la Préhistoire de l'université de Barcelone -CEPAP-UAB-(Barcelone, Catalogne).
- le Centre d'Observation de l'Univers de Montsec (Ager, Lleida)
- l'Association de Recherche et Vulgarisation du Patrimoine Historique ARDPH (Sant Llorenç de Montgai, Noguera)

Ce projet s'inscrit dans le cadre du Programme Opérationnel de Coopération Territoriale Espagne-France-Andorre financé par L'Union Européenne (2007-2013). Ce programme de soutien financier communautaire est destiné à renforcer l'intégration économique et sociale de la zone frontalière Espagne-France-Andorre. (www.poctefa.eu). Le budget (FEDER) concentre son aide sur le développement d'activités économiques, sociales et environnementales transfrontalières au moyen de stratégies conjointes en faveur du développement territorial durable

Les thèmes abordés par *La Route des Origines* :



- **Les origines de l'Univers** à travers l'observation du ciel nuit et jour, des spectacles de planétarium, la visite de l'exposition itinérante *La Route des Origines*...

- **L'origine de la vie, l'évolution des espèces et de leurs environnements**, avec la découverte de sites paléontologiques (chantiers de fouilles), visite de l'exposition itinérante.

- **L'origine du peuplement humain des Pyrénées**, avec des découvertes et des animations à réaliser sur des chantiers de fouilles

Avec *La Route des Origines* deux types d'actions sont envisagées : des actions globales impliquant l'ensemble des partenaires et des actions thématiques d'un ou plusieurs partenaires, ces actions constituant un même parcours collectif et transfrontalier.

II) Les objectifs et les acteurs de *La Route des Origines*

1-Les objectifs de *La Route des Origines*

L'objectif de *La Route des Origines* est d'encourager, au cours des prochaines années, un modèle de tourisme innovant, respectueux de l'environnement et qui mette en valeur le patrimoine naturel et historique existant ainsi que les connaissances scientifiques générées par ce patrimoine.

La Route des Origines s'adresse à trois types de public :

- **les visiteurs individuels en famille ou en groupe**. L'existence de *La Route des Origines* les incitera à visiter un ou plusieurs sites et à assister à un événement associé (conférence, soirée festive d'observation etc.).



- **les visiteurs scolaires** : de nombreuses activités pédagogiques transfrontalières seront proposées dans le cadre de ce projet, en cohérence avec les programmes scolaires des deux pays (rencontres avec des chercheurs, participation à des fouilles, échanges, etc.).

- **les visiteurs étudiants** : des séjours de formation et de sensibilisation à la science seront proposés. Ces visiteurs étudiants (sans limite d'âge) pourront participer à des travaux archéologiques ou à des cours et séminaires de formation sur les thèmes spécifiques du projet.

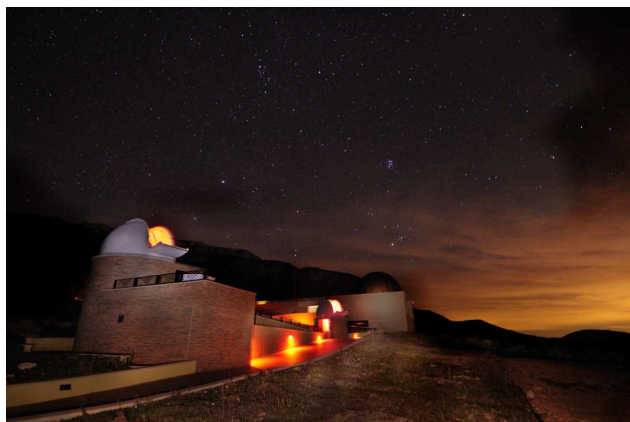
Un Comité d'Orientation

Afin de garantir le respect des contenus et la qualité des actions mises en œuvre à tous niveaux, un Comité d'Orientation a été mis en place. Il est composé d'experts dans tous les domaines scientifiques concernés (astronomie, géologie, paléontologie, évolution humaine, éducation et/ou vulgarisation scientifique et spécialistes de l'économie touristique). Le Comité d'Orientation, constitué d'un nombre égal de représentants par territoire, donne les orientations indispensables à la cohésion du projet et à sa pertinence scientifique et économique.



2- Les acteurs : des sites touristiques à vocation scientifique

Le projet a été bâti avec 6 partenaires de compétences, dimensions et champs d'actions variées. Cette diversité garantit :



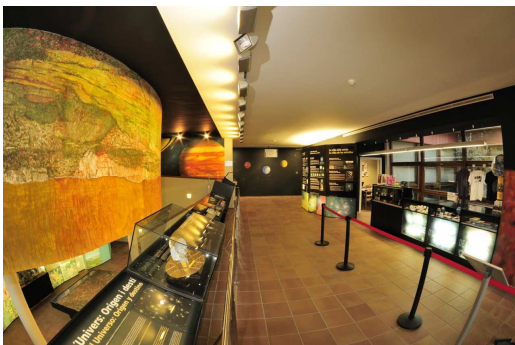
- une diversité **d'expériences concrètes** pour le visiteur du parcours (expérience réelle dans un champ de fouilles, visite d'exposition, observation du ciel la nuit, rencontre avec des chercheurs etc.)

- une diversité **de savoir-faire à partager** (recherche, accueil du public, médiation scientifique...)

Les partenaires intégrés au projet ont été sélectionnés en fonction :

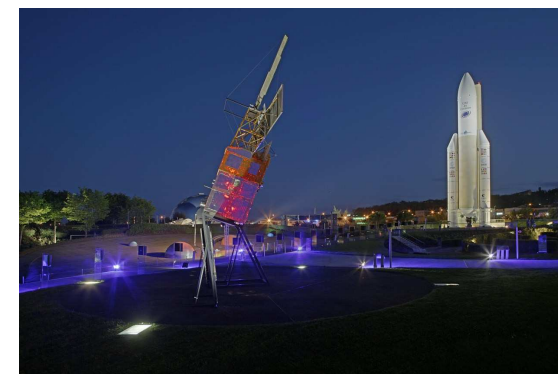
- de leur **pertinence** par rapport au thème choisi,
- de leur **implication** dans la diffusion de connaissances scientifiques
- de la **complémentarité** de leur mode d'action et de leur expérience.

Ces partenaires sont :



Le Consortium du Montsec, Centre d'Observation de l'Univers (Ager, Espagne) ce chef de file du projet de *La Route des Origines*, est un organisme dont l'objectif est le développement intégré du milieu touristique, social et économique de la zone du Montsec, territoire espagnol sur lequel intervient ce projet, par des actions de type social, culturel, ludique, sportif, économique, éducatif et scientifique. Il travaille actuellement, sur trois axes principaux : l'investissement public, axé sur le PAM (Parc Astronomique du Montsec), l'investissement privé par la gestion de l'Initiative Communautaire Leader Plus, et la promotion du territoire (avec le soutien de la marque de parapluies Montsec).

La Cité de l'espace (Toulouse, Haute-Garonne, Midi-Pyrénées) est un centre de culture scientifique et technique dédié à l'astronomie et l'espace. Depuis 1997 elle accueille 270.000 visiteurs en moyenne par an dont près du 10% sont espagnols, ce qui garantit une visibilité importante au projet de *La Route des Origines*. La Cité de l'espace possède une grande expertise dans le domaine de la médiation scientifique, de l'accueil du public, de la conception d'expositions et de spectacles de Planétarium mais aussi dans la conception de produits touristiques.



L'Association A Ciel Ouvert (Fleurance, Gers, Midi-Pyrénées) propose des activités de découverte et de formation dans le domaine des sciences de l'Univers, principalement l'astronomie, mais aussi la géologie et la paléontologie. Elle organise, tout au long de l'année, des activités pour des publics très divers : adultes (stages, week-ends de découverte, voyages éducatifs), enfants et adolescents (stages, séjours de vacances), scolaires (classes de découvertes, journées pédagogiques). Le site est reconnu comme « Pôle de culture scientifique » par la Région Midi-Pyrénées. L'Association A Ciel Ouvert organise, depuis 20 ans, le Festival d'Astronomie de Fleurance, qui accueille, chaque année, près de 10 000 visiteurs et joue un rôle important dans le développement d'une économie touristique sur le Territoire.

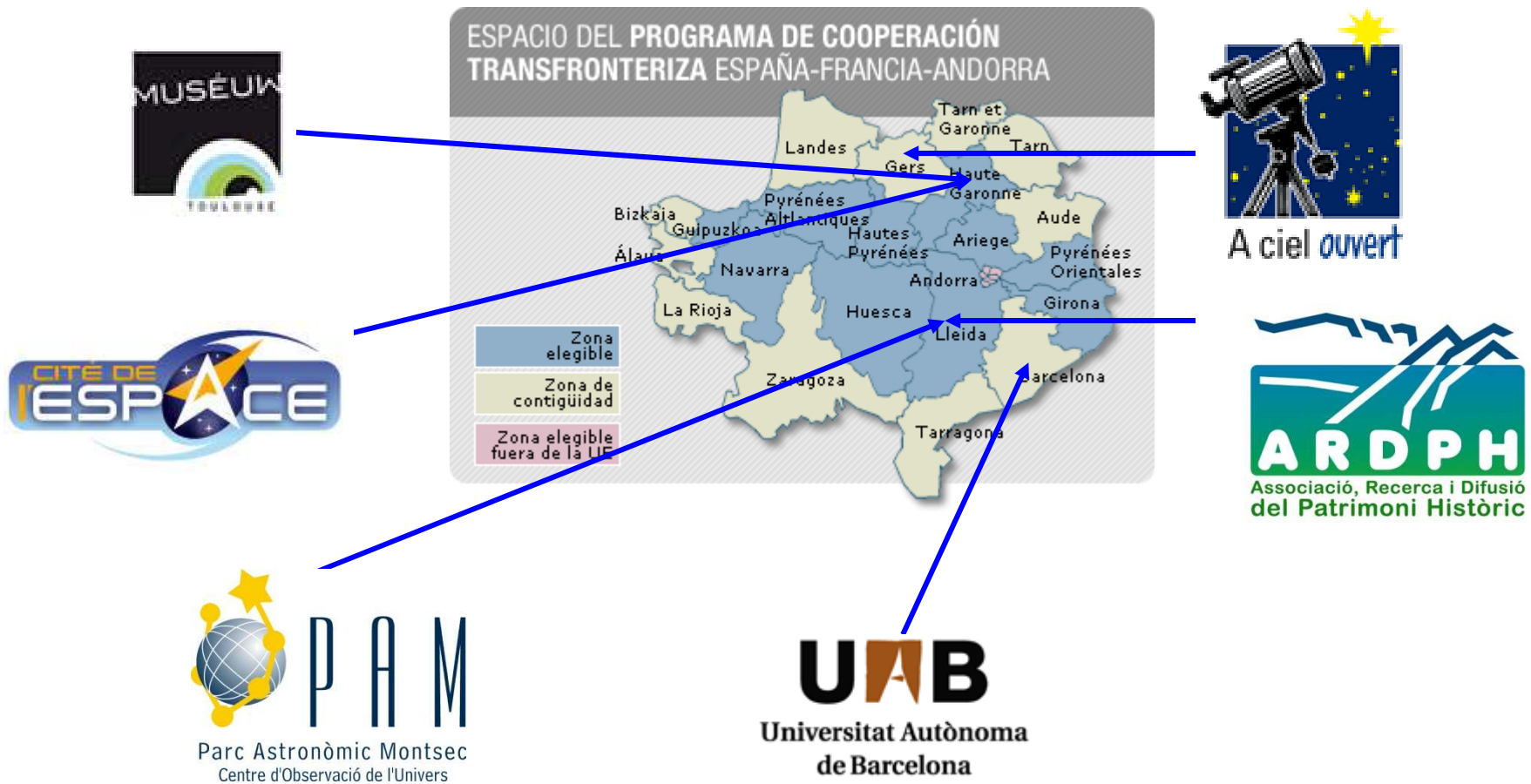


Le Muséum d'Histoire Naturelle (Toulouse, Haute-Garonne, Midi-Pyrénées) accueille 200 000 visiteurs par an et dispose de 20 ans d'expérience. C'est un centre récemment refondé autour des relations « Homme-Nature-Environnement », consacré à la vulgarisation des sciences naturelles et humaines (zoologie, botanique, ethnographie, géologie, paléontologie et histoire). A travers le site paléontologique de Montréal-du-Gers exploité par le Muséum, il dispose d'une véritable expérience dans le domaine de la recherche scientifique, la transmission du savoir scientifique au grand public et la recherche archéologique et paléontologique.

Le Centre d'Etudes du Patrimoine Archéologique de la Préhistoire de l'Université de Barcelone (CEPAP-UAB). Son objectif est de favoriser et développer la recherche et la médiation autour du patrimoine historique et archéologique, et plus particulièrement dans le domaine chronologique de la Préhistoire. Il mène ses propres projets de recherche dans le cadre territorial des Pré-Pyrénées et collabore avec les autorités locales et culturelles afin de mettre en valeur et de développer le patrimoine culturel.



L'Association de Recherche et Vulgarisation du Patrimoine Historique ARDPH (Sant Llorenç de Montgai, Noguera) a pour objectif de promouvoir la connaissance du patrimoine de la région et particulièrement des différents paysages historiques qui la caractérisent. Ses activités sont centrées sur le soutien de projets de recherche et la médiation des résultats de ses projets que des différents éléments de son patrimoine historique et archéologique. L'association gère le Parc Archéologique Didactique (PAD), une infrastructure pédagogique dynamique, consacrée à l'histoire, l'archéologie, la géologie et le paysage. Chaque année plus de 4 000 élèves participent aux ateliers organisés par le Camp de la Noguera.



III) Le programme de *La Route des Origines* : des actions multiformes et originales

A- DES ACTIONS COMMUNES À TOUS LES PARTENAIRES

1 – Une exposition itinérante sur le thème des Origines inaugurée début novembre 2011 à la Cité de l'espace et au Consortium de Montsec (Ager)

Une exposition fédératrice et évolutive

Une exposition itinérante sur le thème des Origines a été créée. Modulable et d'une surface de 80m², elle sera accueillie par les différents partenaires du projet. Cette exposition, destinée à un public familial, traite le sujet des origines sur le plan astronomique comme paléontologique. Chaque site accueillant l'exposition l'enrichira à partir de sa propre thématique. L'exposition évoluera ainsi au cours son itinérance et créera un fil conducteur entre tous les sites et les différentes disciplines. Elle est conçue pour avoir le plus faible impact environnemental possible.



De l'Humain à l'Univers

Le visiteur découvre avec cette exposition qu'au cœur de l'astronomie, la paléontologie, l'archéologie, se trouvent les mêmes questions universelles qui nous animent tous : qui sommes-nous et d'où venons-nous ? Des origines de l'Humain aux premiers instants de l'Univers, l'exposition s'intéresse aux grandes idées qui guident cette recherche, et elle montre comment malgré l'existence de thèmes de recherche très différents, les scientifiques utilisent une méthode commune pour résoudre les différentes questions qui leur sont posées. Il s'agit toujours de restituer une histoire à partir d'indices épars : des ossements pour la paléontologie et des observations pour l'astronomie, par exemple. Cette exposition ancre ce thème localement, en mettant en valeur le patrimoine Pyrénéen et en valorisant le travail scientifique qui est effectué.



Lieux d'accueil

Cette exposition existe en deux versions, l'une destinée à circuler sur le territoire catalan et l'autre sur le territoire français. Elles sont toutes les deux inaugurées simultanément à la Cité de l'espace et au Centre d'Observation de l'Univers.

Les deux versions de cette exposition seront présentées sur tout le territoire pyrénéen par les collectivités locales et les centres d'accueil au public.

2- Un site Internet *La Route des Origines*

Un site internet dédié au projet *La Route des Origines* a été mis en ligne. Il est destiné :

- aux utilisateurs de *La Route des Origines*, public individuel et scolaires,
- aux professionnels du tourisme,
- aux journalistes.

Il donne des informations sur la recherche des Origines, et au fur et à mesure de l'avancement du projet, des informations très pratiques (possibilités d'hébergement, moyens de transport etc.). Ce site donne des informations sur les domaines de l'astronomie, l'archéologie et la paléontologie.

www.laroutedesorigines.fr

www.larutadelosorigenes.es

www.larutadelsorigens.cat

www.originroad.com

B- DES ACTIONS THEMATIQUES

Ces actions thématiques regroupent un nombre restreint de partenaires. Chaque action thématique est conçue comme un zoom sur une des périodes ou un des aspects de cette histoire, et propose une activité originale et complémentaire des autres.

1- *La Route des Origines...*à la CITÉ DE L'ESPACE

Une exposition permanente sur les origines de l'Univers et de la Vie

Trois nouveaux lieux sont proposés aux visiteurs de la Cité de l'espace. Les deux premiers qui traitent de la question de l'origine de la vie, sur Terre et ailleurs, ont ouvert en avril 2010, alors que le troisième qui parle de l'origine des grandes structures de l'Univers et de l'Univers lui-même, a ouvert en juin 2011.

« La Porte des Mondes

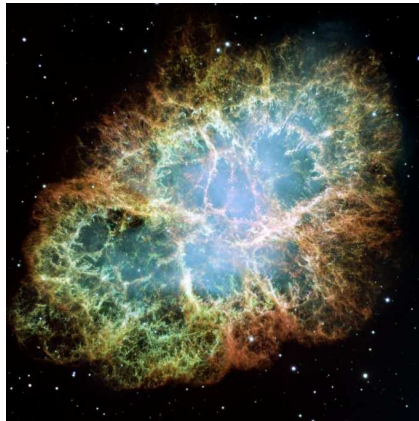
Comment, quand, et à partir de quoi la vie est-elle apparue ? Une fois cette question posée, impossible de ne pas se demander : et ailleurs ? La vie existe-elle ? Si oui, où et comment la rechercher ? Dans notre Système solaire ? Au-delà ? Des chercheurs, les exobiologistes, se posent ces questions, et essaient d'y répondre. Toutes ces questions sont posées, et quelques réponses sont proposées dans « **La Porte des Mondes** ». Cet espace présente à travers des éléments d'exposition interactifs, la question de la recherche de la vie dans le Système solaire et au-delà.



« **Le Centre de la Terre** » embarque les visiteurs dans les entrailles de la Terre à la rencontre de formes de vies réelles dans les milieux extrêmes. Les seules formes de vie connues jusqu'ici sont terrestres. Mais, les scientifiques ont découvert sur notre planète des formes de vies très variées qui résistent à des conditions extrêmes. Ces environnements « hostiles » sont parfois comparables à ceux découverts sur des astres du Système solaire, alors, pourquoi la vie ne s'y développerait-elle pas ? Pour découvrir ces formes de vies extrêmes sur Terre le public joue au « grand Quiz du vivant ». Ce grand jeu nous renvoie à la question de l'origine. Cette zone d'exposition se situe dans le parc de la Cité de l'espace, au sein du Terradome.

« La Porte des Mondes » et « Le Centre de la Terre » ont ouvert en Avril 2010

L'Observatoire



Abeilles, arbres, bactéries, girafes, coccinelles mais aussi cailloux, nuages, océans...tout ce qui nous entoure, sur Terre et dans l'Univers tout entier, est constitué de matière, d'assemblages complexes d'atomes. D'où vient cette matière qui nous compose, où se trouvait-elle avant et a-t-elle toujours existé ? Que veut dire Hubert Reeves lorsqu'il déclare que « nous sommes des poussières d'étoiles » ? Comment cette matière se forme-t-elle et se transforme-t-elle? Quelles sont les grandes structures de l'Univers et comment sont-elles apparues ? Quels outils nous permettent de savoir ce que l'on sait ? Que sait-on des origines de l'Univers ?

Un parcours entièrement dédié à ces questions et composé d'éléments d'expositions interactifs est proposé au public de la Cité de l'espace au sein de l' « **Observatoire** », un nouvel espace d'exposition permanente, qui a ouvert en juin 2011.

L'Observatoire a ouvert en Juin 2011

2- La Route des Origines... À CIEL OUVERT

Des activités d'enseignement pour les scolaires sont proposées par l'association A Ciel Ouvert et le Centre d'Observation de l'Univers



Des activités sont développées en commun puis mises en pratique par À Ciel Ouvert et le Centre d'Observation de l'Univers et elles permettent de découvrir l'origine et l'histoire de l'Univers ainsi que la place qu'occupent la Terre et l'Homme dans cette histoire. L'élaboration des contenus et des supports pédagogiques ainsi que la réalisation des activités sont communes. Il s'agit de séjours éducatifs avec hébergement à proximité de chaque site, des journées pédagogiques d'initiation pour un public de proximité et des échanges entre écoles se trouvant à chaque côté des Pyrénées. Avec des supports réalisés en commun et une coopération établie (contacts, méthodologie commune, etc.), la volonté est de pérenniser ces contenus. Les thèmes proposés pour les classes de découverte sont « **Découvrir et comprendre l'Univers qui nous entoure** » et « **La grande saga de l'Homme** ».

Des séjours et des camps de vacances

Ils sont coproduits et réalisés par le Centre d'Observation de l'Univers et l'association À Ciel Ouvert. Ces activités s'adressent à des enfants et des adolescents pendant les vacances scolaires. Il s'agit de séjours d'entre 1 et 2 semaines pour les groupes (de 10 à 12 jeunes), et traitent des thèmes comme « **La Quête des origines** » ou « **La Terre, une planète dans l'Univers** ». Ils incluent des ateliers et des constructions, des observations du ciel et du soleil, et la visite aux sites (sites préhistoriques, Museum, Cité de l'espace...). La préparation des contenus est effectuée en commun par les médiateurs scientifiques des 2 territoires et l'animation des séjours fait intervenir des animateurs de l'un ou l'autre pays, voire des deux. Une formation croisée entre médiateurs de chaque territoire est assurée ce qui permet la pérennisation de l'activité. À Ciel Ouvert et le Centre d'Observation de l'Univers sont chargés d'organiser l'encadrement de ces activités ainsi que l'hébergement.



Une découverte pour le public adulte et familial : d'avril à novembre.

D'avril à novembre, à Montsec et à Fleurance, ces activités permettent à un public non initié de s'initier au thème des Origines en combinant tourisme, loisir, découverte scientifique et observations du ciel la nuit. Il s'agit de séjours de 2 jours « **Week-end Origines** » ou de 6 jours « **Quête de nos origines** ». Les journées sont organisées et animées par les médiateurs scientifiques du Centre d'Observation de l'Univers et du site À Ciel Ouvert. Il s'agit par exemple de week-ends comme « **Un coup d'œil vers le ciel** » au cours desquels les participants peuvent observer le ciel à l'œil nu et avec un télescope, profiter d'un spectacle de Planétarium, et apprécier un repas champêtre... sous les étoiles.

De nouveaux outils pédagogiques

Le Centre d'Observation de l'Univers et À Ciel Ouvert sont dotés de coupoles rétractables uniques au monde pour lesquelles ont été développés de nouveaux outils pédagogiques. Ces derniers, financés précédemment dans des projets Interreg, et la volonté de développer des instruments pédagogiques novateurs, constituent l'axe de collaboration entre les différents partenaires. Les contenus et les matériels didactiques s'adressent à toutes les catégories de publics (scolaires et familles).

A CIEL OUVERT : ces activités sont proposées depuis le printemps 2011

3- La Route des Origines ...AU CENTRE D'OBSERVATION DE L'UNIVERS

Dans le cadre du projet *La Route des Origines*, les nouveautés suivantes sont proposées :

Explorer

Des activités de découverte pour groupes scolaires qui vont inclure de nouveaux spectacles de Planétarium, des observations astronomiques et d'autres activités d'exploration sur nos origines.

Séjours et camps de découverte

Des programmations de séjours et camps de découverte pour les jeunes et des échanges scolaires et correspondance entre la Catalogne et le Sud de la France.

Découvrir

Mise en place d'activités de découverte pour un public adulte et familial avec de nouveaux spectacles de Planétarium et observation astronomique.

Toutes ces activités vont offrir un parcours sur les Origines, Origines de l'Homme jusqu'à celles de l'Univers. Le visiteur pourra vivre des expériences très variées et originales comme que réaliser des fouilles archéologiques, observer les étoiles, parcourir une exposition ou découvrir un spectacle de Planétarium.

Ces activités ouvrent au public courant 2011.

4- La Route des Origines ...AU MUSEUM DE TOULOUSE

La réouverture du chantier de fouilles paléontologique du Muséum de Toulouse à Montréal-du-Gers et sa présentation au grand public

Le gisement paléontologique de Montréal-du-Gers date d'environ 17 millions d'années, il est propriété de la Ville de Toulouse et c'est actuellement, l'un des plus importants d'Europe. Depuis sa découverte en 1987, des milliers d'os ont été découverts, appartenant à plus de 90 espèces de vertébrés, dont les ossements de quatre nouvelles espèces. Dans le cadre du projet Origines, le site va être aménagé pour poursuivre les fouilles et faciliter l'accès aux visiteurs. Un espace couvert de 450 m² va être construit avec des chemins périphériques et des illustrations. *L'ensemble sera accessible à la visite à partir de juillet 2012.*



Champs d'étude de la paléontologie pour adolescents et étudiants



Des camps d'été, destinés à l'initiation à la paléontologie, principalement pour les adolescents et des étudiants universitaires vont être organisés. En groupes de 20-25 jeunes et sur des périodes de 15 jours ces stages proposeront un travail dans les chantiers de fouilles avec des périodes de détente. Pendant ces séjours, les participants vont développer des compétences de travail en groupe et acquérir des connaissances scientifiques. Quelle que soit l'importance de la découverte effectuée, l'adolescent en est responsable entièrement. L'étudiant en fouille assure le dégagement, le repérage, le catalogue et le conditionnement de son spécimen pour le transfert au Muséum !



Visites individuelles, familiales ou en groupe

Les installations seront ouvertes à tous les publics. Les visiteurs seront accueillis par le personnel du Muséum qui leur présentera le site et les guideront. Des présentations aideront à la découverte du passé de Montréal-du-Gers ainsi que des fossiles exceptionnels de ce site.

Ces activités sont proposées à partir de l'été 2012

5 - La Route des Origines ... À l'Association de Recherche et Vulgarisation du Patrimoine Historique de SANT LLORENÇ DE MONTGAI

Des actions vont se dérouler avec l'université Autonome de Barcelone et l'Association de Recherche et Vulgarisation du Patrimoine Historique pour la diffusion de savoirs scientifiques autour du thème des Origines et, particulièrement, en relation avec l'origine du peuplement humain des Pyrénées.

Le site de la *Roca dels Bous*: recherche scientifique, didactique et formation.

Le site archéologique de la *Roca dels Bous* se consacre :

- à la recherche scientifique, sous la direction de l'université Autonome de Barcelone (UAB), dans les domaines de l'archéologie et la préhistoire : chaque année plus de 4 000 élèves visitent le *Camp de la Noguera* – CDA-
- et à la formation de nouveaux chercheurs.

Dans le cadre de *La Route des Origines*, de nouveaux supports informatiques de dernière génération sont utilisés. Des tablettes tactiles (iPads), sont prévues pour accompagner la découverte d'un site de fouille archéologique paléolithique. Ces équipements sont à disposition des visiteurs et des guides, et grâce à des connexions wi-fi aident à la signalisation de structures ou d'objets archéologiques. L'université Autonome de Barcelone a réalisé un grand travail d'élaboration de contenus adaptés aux différents publics en créant des images 2D et 3D présentées sur les iPads.



Le parc Archéologique Didactique

Le Parc dispose de nouvelles installations plus adaptées à la protection de ses espaces et une médiation scientifique optimisée qui va améliorer la qualité d'accueil du public. Pour une meilleure intégration dans *La Route des Origines*, les membres ont réalisés conjointement des programmes culturels spécifiques (conférences, programmes de formation et programmes éducatifs). Les documents pédagogiques sont réalisés en coopération pour fournir une continuité thématique qui incite à la compréhension active des fouilles et à la médiation scientifique et méthodologique des 2 côtés des Pyrénées.

Les activités sont proposées depuis juin 2011

IV) INFORMATIONS PRATIQUES

1- Le calendrier d'ouverture

CITE DE L'ESPACE : La Porte des Mondes et le Centre de la Terre ont ouvert en Avril 2010, l'Observatoire a ouvert en Juin 2011

A CIEL OUVERT : les activités sont proposées depuis avril 2011

CENTRE D'OBSERVATION DE L'UNIVERS : les activités sont proposées courant 2011

MUSEUM D'HISTOIRE NATURELLE : les activités seront proposées à partir de l'été de 2012.

ROCA DEL BOUS : les activités sont proposées depuis juin 2011

PARC ARQUEOLOGIQUE DIDACTIQUE : les activités depuis juin 2011

2- Une politique tarifaire adaptée

Pour les individuels : un passeport touristique pour inciter les visiteurs à parcourir *La Route des Origines*

Pour inciter les visiteurs individuels ou les familles à découvrir l'ensemble du parcours de *La Route des Origines*, un dépliant en 4 langues (français, anglais, castillan, catalan) a été créé pour assurer la promotion des 6 sites du projet. Ce « passeport touristique » commun aux 6 partenaires de *La Route des Origines* est à disposition du public dans chacun des sites du parcours, entre Midi-Pyrénées et la Catalogne espagnole. Le porteur de ce passeport bénéficiera d'une entrée à tarif réduit dès sa deuxième visite dans l'un des sites du parcours (offre non cumulable réservée à un seul membre d'une même famille).

Pour les groupes :

Vente de formules spécifiques liées à chaque site.

V) ANNEXES

Les partenaires de *La Route des Origines*

Université Autonome de
Barcelone



A Ciel Ouvert (Fleurance, Gers)



l'Association de Recherche et
Vulgarisation du Patrimoine
Historique ARDPH (Sant
Llorenç de Montgai, Noguera)



Muséum de Toulouse



Centre d'Observation de
l'Univers (Ager, Lleida)



Cité de l'espace



- **Consortio del Montsec pour le Centre d'Observation de l'Univers (Ager)**
jcivat@montsec.cat **Joan Civat**
sjribas@montsec.cat **Ribas Salvador J.**
- **Université Autonome de Barcelone (Barcelone)**
rafael.mora@uab.cat **Rafael Mora**
- **l'Association de Recherche et Vulgarisation du Patrimoine Historique ARDPH (Sant Llorenç de Montgai, Noguera)**
-ardph@valldager.com **Cristina Masvidal**
- **Cité de l'espace (Toulouse)**
f.seroussi@cite-espace.com **Florence Seroussi Tel 06 08 96 96 50**
- **Muséum d'Histoire Naturelle (Toulouse)**
Dominique.pottier@mairie-toulouse.fr **Dominique Pottier**
- **A Ciel Ouvert (Fleurance) :**
b.monflier@gmail.com **Bruno Monflier**

Le Programme Opérationnel de Coopération Transfrontalière Espagne France Andorre de l'Union Européenne

www.poctefa.eu

Site internet www.laroutedesorigines.fr

Photo ACO : Jordi Bas et Cité de l'espace Manuel Huynh